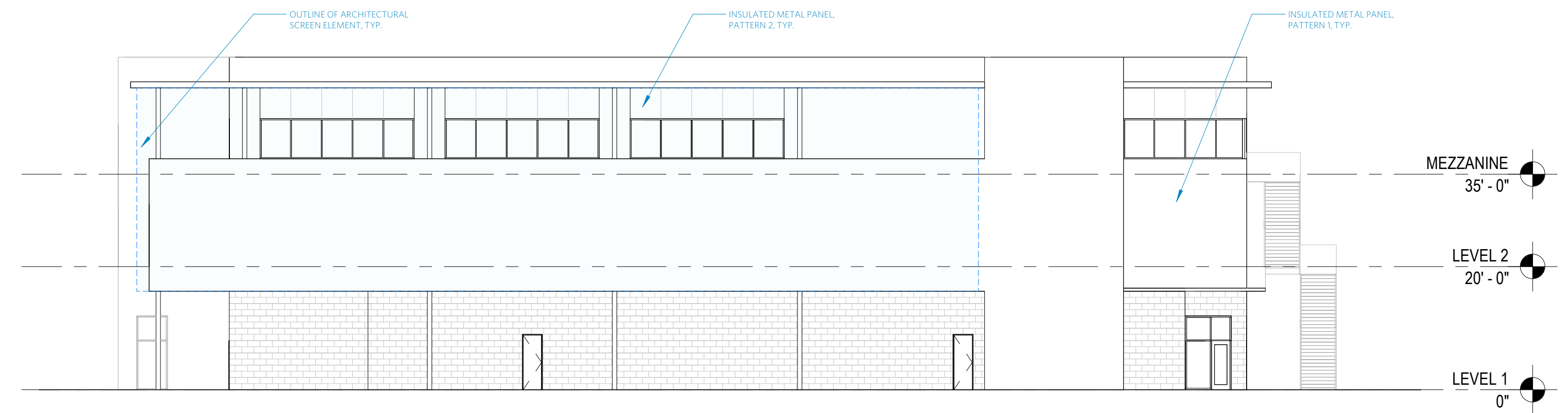
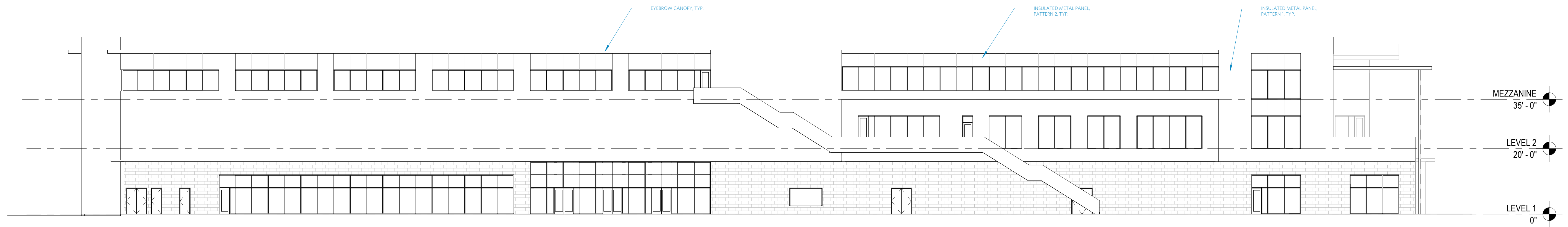


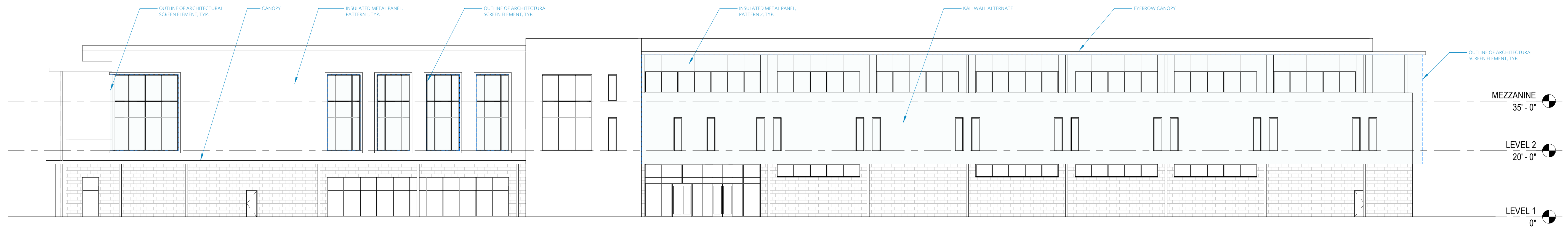
WEST ELEVATION 4
1/16" = 1'-0"



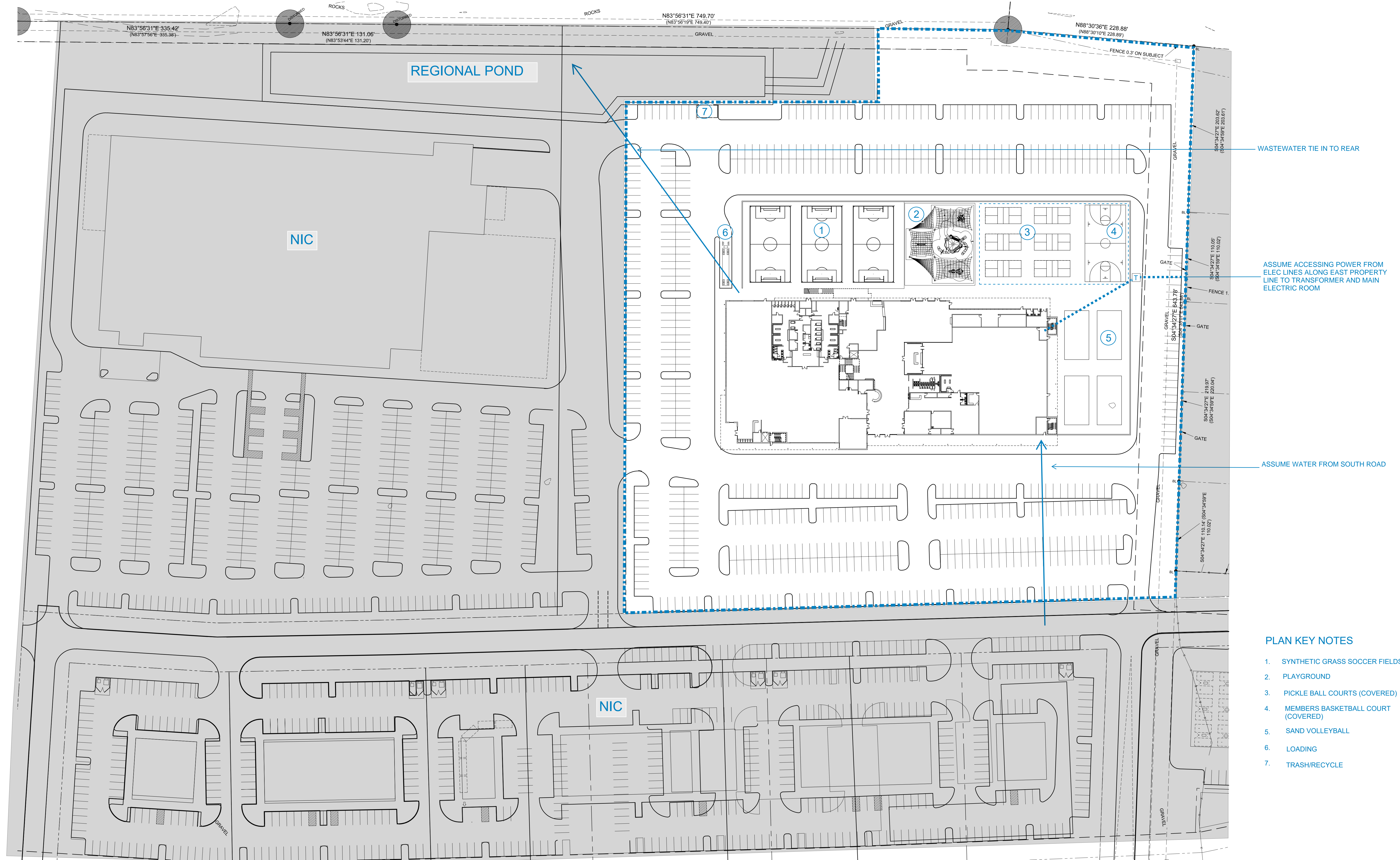
EAST ELEVATION 3
1/16" = 1'-0"



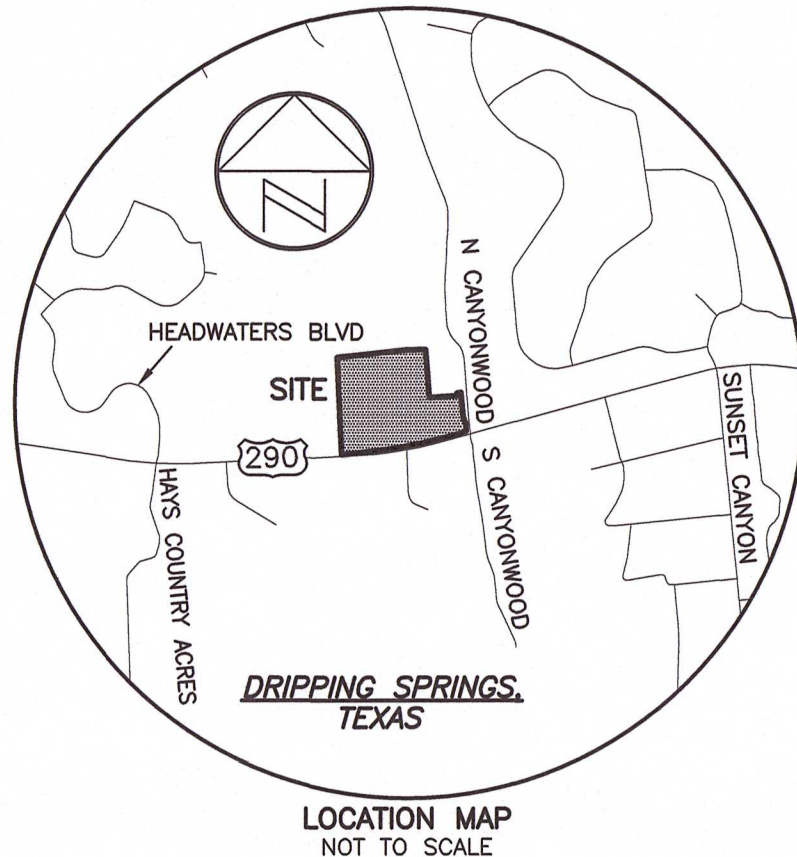
NORTH ELEVATION 2
1/16" = 1'-0"



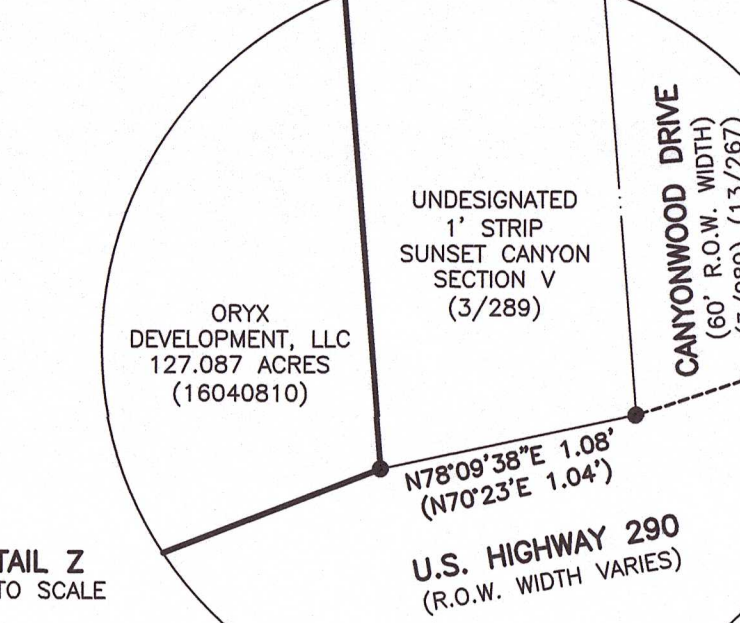
SOUTH ELEVATION 1
1/16" = 1'-0"



A TOPOGRAPHIC AND TREE SURVEY OF A PORTION
OF A 127.087 ACRE TRACT DESCRIBED IN
DOCUMENT NO. 16040810 OF THE OFFICIAL
PUBLIC RECORDS OF HAYS COUNTY, TEXAS.



- LEGEND
- 1/2" REBAR FOUND (OR AS NOTED)
 - 1/2" REBAR WITH "BASELINE" CAP FOUND
 - 1/2" REBAR WITH "WEAVER" CAP FOUND
 - CONCRETE HIGHWAY MONUMENT FOUND
 - CALCULATED POINT
 - CONTROL POINT/BENCHMARK LOCATION
 - 1" STRIP SUNSET CANYON SECTION V (5/289)
 - WATER VALVE
 - FIRE HYDRANT
 - WATER MANHOLE
 - VENT PIPE
 - PVC STUBOUT
 - UTILITY POLE
 - GUY WIRE
 - BOLLARD
 - ELECTRIC UTILITY
 - TRAFFIC SIGNAL POLE
 - TRAFFIC SIGNAL BOX
 - UNDERGROUND GAS MARKER
 - STORM SEWER MANHOLE
 - WIRE
 - MAILBOX
 - UTILITY VAULT
 - OVERHEAD UTILITIES
 - CHAIN LINK FENCE
 - BARB WIRE FENCE
 - EDGE OF ASPHALT PAVEMENT
 - RECORD INFORMATION



TITLE COMMITMENT NOTE:

ALL PLATTABLE EASEMENTS WITHIN THE SURVEYED AREA AS REFERENCED IN THE TITLE COMMITMENT
ISSUED BY OLD REPUBLIC NATIONAL TITLE INSURANCE COMPANY AND CONCORD TITLE LIFE (OF NO.
16-0157-D) (ISSUED 1/14/16) ARE SHOWN ON THIS SURVEY. NO ADDITIONAL EASEMENT RESEARCH
WAS DONE FOR THE PURPOSE OF THIS SURVEY.

FLOOD-PLAIN NOTE:

The tract shown herein lies within Zone "X" (areas determined to be outside the 0.2% annual chance
floodplain), as identified by the Federal Emergency Management Agency's National Flood Insurance
Program, as shown on map no. 48205C01086, dated September 2, 2005 for Hays County, Texas and
incorporated areas. If this site is not within an identified special flood hazard area, this flood
statement does not imply that the property and/or the structures thereon will be free from flooding
or flood damage. This flood statement shall not create liability on the part of the surveyor.

SURVEYOR'S CERTIFICATE:

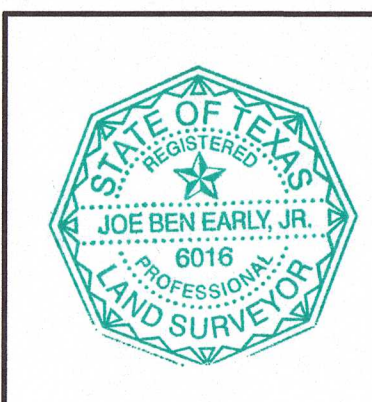
CERTIFIED TO: Oryx HW MISC, Inc.
PROPERTY ADDRESS: Hwy. 290 at Canyonwood Drive, Dipping Springs, Texas

ATTACHMENTS: None

I hereby certify that a survey of the property shown herein was actually made upon the ground
under my direction and supervision on the date shown. This survey was made substantially in
accordance with the standards and conditions set forth for a Category A, Condition 1, Topographic
Survey, based on the 2020 Manual of Practice for Land Surveying in Texas prepared by the Texas
Society of Professional Surveyors.

The field work was completed on 8/14/24

Joe Ben Early, Jr.
Registered Professional Land Surveyor
State of Texas No. 6016
jben@earlysurveying.com



EARLY
LAND SURVEYING
A LIMITED LIABILITY COMPANY
P.O. BOX 92588
AUSTIN, TX 78709
812-302-6531
TBPLS FIRM NO. 10194487

PROJECT NO.:
1133-002
DRAWING NO.:
8/16/24
PLOT SCALE:
1" = 50'
DRAWN BY:
SAM-BBP-JBE
SHEET
01 OF 01

THIS IS A SURFACE DRAWING.

BEARING BASIS: THE TEXAS COORDINATE SYSTEM
OF 1983 (NAD83), SOUTH CENTRAL ZONE,
BASED ON GPS OBSERVATIONS ON EARLY LAND
SURVEYING CONTROL POINT "ELS #1"

MAP NAIL WITH WASHER SET IN CONCRETE

SURFACE COORDINATES:
N 1385020.89
E 2274951.60

TEXAS STATE PLANE COORDINATES:
N 1385020.89
E 2274951.60

ELEVATION = 1243.79'

VERTICAL DATUM: NAVD 88 (GEOID 12B)

COMBINED SCALE FACTOR = 0.99970017
(FOR SURFACE TO GRID CONVERSION)

INVERSE SCALE FACTOR = 1.000130
(FOR GRID TO SURFACE CONVERSION)

SCALED ABOUT 0.0

THETA ANGLE: 90°28'21"

ORyx DEVELOPMENT, LLC
127.087 ACRES
(16040810)

ORyx DEVELOPMENT, LLC
127.087 ACRES
(16040810)

BENCHMARK INFORMATION:

ELS #50: COTTON SPINDLE WITH WASHER SET IN ASPHALT,
NORTH SIDE OF HWY 290, APPROX. 1303' SOUTHWEST OF
CANYONWOOD DRIVE AND APPROX. 100' SOUTHWEST OF A
CONCRETE HIGHWAY MONUMENT.

ELEVATION = 1247.86'

VERTICAL DATUM: NAVD 88 (GEOID 12B)

7501 LO 12 11 (17.5)
7502 LO 8
7503 LO 8
7504 LO 10
7505 LO 8 (12.0)
7506 LO 8
7507 LO 8
7508 PERMANENT 7 6 6 (16.0)
7509 LO 11
7510 LO 10
7511 RO 16 16 13 (30.5)
7512 LO 12
7513 LO 11
7514 LO 15
7515 LO 11
7516 LO 8
7517 LO 12
7518 LO 10
7519 LO 10
7520 LO 10
7521 LO 10
7522 LO 11
7523 LO 10
7524 LO 10
7525 LO 10
7526 LO 10
7527 LO 10
7528 LO 10
7529 LO 10
7530 LO 12
7531 LO 10
7532 LO 10
7533 LO 10
7534 LO 14

7535 LO 11
7536 LO 8
7537 LO 12
7538 LO 11
7539 LO 8
7540 LO 8 7 (15.5)
7541 LO 11
7542 LO 11
7543 LO 14
7544 LO 14
7545 LO 15
7546 LO 13
7547 LO 15
7548 LO 10
7549 LO 10
7550 LO 8
7551 LO 10
7552 LO 13
7553 LO 10
7554 LO 12
7555 LO 10
7556 LO 12
7557 LO 12
7558 LO 10
7559 LO 10
7560 LO 12
7561 LO 12
7562 LO 12
7563 LO 12
7564 LO 10
7565 LO 12
7566 LO 10
7567 LO 10
7568 LO 10
7569 LO 10
7570 LO 8

7569 LO 8
7570 LO 8
7571 LO 8
7572 LO 8
7573 LO 8
7574 LO 8
7575 LO 8
7576 LO 8
7577 LO 8
7578 LO 8
7579 LO 8
7580 LO 8
7581 LO 8
7582 LO 8
7583 LO 8
7584 LO 8
7585 LO 8
7586 LO 8
7587 LO 8
7588 LO 8
7589 LO 8
7590 LO 8
7591 LO 8
7592 LO 8
7593 LO 8
7594 LO 8
7595 LO 8
7596 LO 8
7597 LO 8
7598 LO 8
7599 LO 8
7600 LO 8
7601 LO 8
7602 LO 8

7603 LO 8
7604 LO 8
7605 LO 8
7606 LO 8
7607 LO 10
7608 RO 20 12 (26.0)
7609 LO 8
7610 RO 14 BRN
7611 RO 14 BRN
7612 RO 14 BRN
7613 LO 8
7614 RO 9
7615 LO 16
7616 LO 16
7617 LO 11
7618 LO 8
7619 LO 8
7620 LO 8
7621 LO 8
7622 LO 11
7623 LO 11
7624 LO 11
7625 LO 11
7626 LO 11
7627 LO 11
7628 LO 11
7629 LO 11
7630 LO 11
7631 LO 11
7632 LO 11
7633 LO 11
7634 LO 11
7635 LO 11
7636 LO 11
7637 LO 11
7638 LO 11
7639 LO 11
7640 LO 11
7641 LO 11
7642 LO 11
7643 LO 11
7644 LO 11
7645 LO 11
7646 LO 11
7647 LO 11
7648 LO 11
7649 LO 11
7650 LO 11
7651 LO 11
7652 LO 11
7653 LO 11
7654 LO 11
7655 LO 11
7656 LO 11
7657 LO 11
7658 LO 11
7659 LO 11
7660 LO 11
7661 LO 11
7662 LO 11
7663 LO 11
7664 LO 11
7665 LO 11
7666 LO 11
7667 LO 11
7668 LO 11
7669 LO 11
7670 LO 11
7671 LO 11
7672 LO 11
7673 LO 11
7674 LO 11
7675 LO 11
7676 LO 11
7677 LO 11
7678 LO 11
7679 LO 11
7680 LO 11
7681 LO 11
7682 LO 11
7683 LO 11
7684 LO 11
7685 LO 11
7686 LO 11
7687 LO 11
7688 LO 11
7689 LO 11
7690 LO 11
7691 LO 11
7692 LO 11
7693 LO 11
7694 LO 11
7695 LO 11
7696 LO 11
7697 LO 11
7698 LO 11
7699 LO 11
7700 LO 11
7701 LO 11
7702 LO 11
7703 LO 11
7704 LO 11
7705 LO 11
7706 LO 11
7707 LO 11
7708 LO 11
7709 LO 11
7710 LO 11
7711 LO 11
7712 LO 11
7713 LO 11
7714 LO 11
7715 LO 11
7716 LO 11
7717 LO 11
7718 LO 11
7719 LO 11
7720 LO 11
7721 LO 11
7722 LO 11
7723 LO 11
7724 LO 11
7725 LO 11
7726 LO 11
7727 LO 11
7728 LO 11
7729 LO 11
7730 LO 11
7731 LO 11
7732 LO 11
7733 LO 11
7734 LO 11
7735 LO 11
7736 LO 11
7737 LO 11
7738 LO 11
7739 LO 11
7740 LO 11
7741 LO 11
7742 LO 11
7743 LO 11
7744 LO 11
7745 LO 11
7746 LO 11
7747 LO 11
7748 LO 11
7749 LO 11
7750 LO 11
7751 LO 11
7752 LO 11
7753 LO 11
7754 LO 11
7755 LO 11
7756 LO 11
7757 LO 11
7758 LO 11
7759 LO 11
7760 LO 11
7761 LO 11
7762 LO 11
7763 LO 11
7764 LO 11
7765 LO 11
7766 LO 11
7767 LO 11
7768 LO 11
7769 LO 11
7770 LO 11
7771 LO 11
7772 LO 11
7773 LO 11
7774 LO 11
7775 LO 11
7776 LO 11
7777 LO 11
7778 LO 11
7779 LO 11
7780 LO 11
7781 LO 11
7782 LO 11
7783 LO 11
7784 LO 11
7785 LO 11
7786 LO 11
7787 LO 11
7788 LO 11
7789 LO 11
7790 LO 11
7791 LO 11
7792 LO 11
7793 LO 11
7794 LO 11
7795 LO 11
7796 LO 11
7797 LO 11
7798 LO 11
7799 LO 11
7800 LO 11
7801 LO 11
7802 LO 11
7803 LO 11
7804 LO 11
7805 LO 11
7806 LO 11
7807 LO 11
7808 LO 11
7809 LO 11
7810 LO 11
7811 LO 11
7812 LO 11
7813 LO 11
7814 LO 11
7815 LO 11
7816 LO 11
7817 LO 11
7818 LO 11
7819 LO 11
7820 LO 11
7821 LO 11
7822 LO 11
7823 LO 11
7824 LO 11
7825 LO 11
7826 LO 11
7827 LO 11
7828 LO 11
7829 LO 11
7830 LO 11
7831 LO 11
7832 LO 11
7833 LO 11
7834 LO 11
7835 LO 11
7836 LO 11
7837 LO 11
7838 LO 11
7839 LO 11
7840 LO 11
7841 LO 11
7842 LO 11
7843 LO 11
7844 LO 11
7845 LO 11
7846 LO 11
7847 LO 11
7848 LO 11
7849 LO 11
7850 LO 11
7851 LO 11
7852 LO 11
7853 LO 11
7854 LO 11
7855 LO 11
7856 LO 11
7857 LO 11
7858 LO 11
7859 LO 11
7860 LO 11
7861 LO 11
7862 LO 11
7863 LO 11
7864 LO 11
7865 LO 11
7866 LO 11
7867 LO 11
7868 LO 11
7869 LO 11
7870 LO 11
7871 LO 11
7872 LO 11
7873 LO 11
7874 LO 11
7875 LO 11
7876 LO 11
7877 LO 11
7878 LO 11
7879 LO 11
7880 LO 11
7881 LO 11
7882 LO 11
7883 LO 11
7884 LO 11
7885 LO 11
7886 LO 11
7887 LO 11
7888 LO 11
7889 LO 11
7890 LO 11
7891 LO 11
7892 LO 11
7893 LO 11
7894 LO 11
7895 LO 11
7896 LO 11
7897 LO 11
7898 LO 11
7899 LO 11
7900 LO 11
7901 LO 11
7902 LO 11
7903 LO 11
7904 LO 11
7905 LO 11
7906 LO 11
7907 LO 11
7908 LO 11
7909 LO 11
7910 LO 11
7911 LO 11
7912 LO 11
7913 LO 11
7914 LO 11
7915 LO 11
7916 LO 11
7917 LO 11
7918 LO 11
7919 LO 11
7920 LO 11
7921 LO 11
7922 LO 11
7923 LO 11
7924 LO 11
7925 LO 11
7926 LO 11
7927 LO 11
7928 LO 11
7929 LO 11
7930 LO 11
7931 LO 11
7932 LO 11
7933 LO 11
7934 LO 11
7935 LO 11
7936 LO 11
7937 LO 11
7938 LO 11
7939 LO 11
7940 LO 11
7941 LO 11
7942 LO 11
7943 LO 11
7944 LO 11
7945 LO 11
7946 LO 11
7947 LO 11
7948 LO 11
7949 LO 11
7950 LO 11
7951 LO 11
7952 LO 11
7953 LO 11
7954 LO 11
7955 LO 11
7956 LO 11
7957 LO 11
7958 LO 11
7959 LO 11
7960 LO 11
7961 LO 11
7962 LO 11
7963 LO 11
7964 LO 11
7965 LO 11
7966 LO 11
7967 LO 11
7968 LO 11
7969 LO 11
7970 LO 11
7971 LO 11
7972 LO 11
7973 LO 11
7974 LO 11
7975 LO 11
7976 LO 11
7977 LO 11
7978 LO 11
7979 LO 11
7980 LO 11
7981 LO 11
7982 LO 11
7983 LO 11
7984 LO 11
7985 LO 11
7986 LO 11
7987 LO 11
7988 LO 11
7989 LO 11
7990 LO 11
7991 LO 11
7992 LO 11
7993 LO 11
7994 LO 11
7995 LO 11
7996 LO 11
7997 LO 11
7998 LO 11
7999 LO 11
8000 LO 11

7501 LO 12 11 (17.5)
7502 LO 8
7503 LO 8
7504 LO 10
7505 LO 8 (12.0)
7506 LO 8
7507 LO 8
7508 PERMANENT 7 6 6 (16.0)
7509 LO 11
7510 LO 10
7511 RO 16 16 13 (30.5)
7512 LO 12
7513 LO 11
7514 LO 15
7515 LO 11
7516 LO 8
7517 LO 12
7518 LO 10
7519 LO 10
7520 LO 10
7521 LO 10
7522 LO 11
7523 LO 10
7524 LO 10
7525 LO 10
7526 LO 10
7527 LO 10
7528 LO 10
7529 LO 10
7530 LO 12
7531 LO 10
7532 LO 10
7533 LO 10
7534 LO 14

7535 LO 11
7536 LO 8
7537 LO 12
7538 LO 11
7539 LO 8
7540 LO 8 7 (15.5)
7541 LO 11
7542 LO 11
7543 LO 14
7544 LO 14
7545 LO 15
7546 LO 13
7547 LO 15
7548 LO 10
7549 LO 10
7550 LO 8
7551 LO 10
7552 LO 13
7553 LO 10
7554 LO 12
7555 LO 10
7556 LO 12
7557 LO 12
7558 LO 10
7559 LO 10
7560 LO 12
7561 LO 12
7562 LO 12
7563 LO 12
7564 LO 10
7565 LO 12
7566 LO 10
7567 LO 10
7568 LO 10
7569 LO 10
7570 LO 8

7569 LO 8
7570 LO 8
7571 LO 8
7572 LO 8
7573 LO 8
7574 LO 8
7575 LO 8
7576 LO 8
7577 LO 8
7578 LO 8
7579 LO 8
7580 LO 8
7581 LO 8
7582 LO 8
7583 LO 8
7584 LO 8
7585 LO 8
7586 LO 8
7587 LO 8
7588 LO 8
7589 LO 8
7590 LO 8
7591 LO 8
7592 LO 8
7593 LO 8
7594 LO 8
7595 LO 8
7596 LO 8
7597 LO 8
7598 LO 8
7599 LO 8
7600 LO 8
7601 LO 8
7602 LO 8

7603 LO 8
7604 LO 8
7605 LO 8
7606 LO 8
7607 LO 10
7608 RO 20 12 (26.0)
7609 LO 8
7610 RO 14 BRN
7611 RO 14 BRN
7612 RO 14 BRN
7613 LO 8
7614 RO 9
7615 LO 16
7616 LO 16
7617 LO 11
7618 LO 8
7619 LO 8
7620 LO 8
7621 LO 8
7622 LO 11
7623 LO 11
7624 LO 11
7625 LO 11
7626 LO 11
7627 LO 11
7628 LO 11
7629 LO 11
7630 LO 11
7631 LO 11
7632 LO 11
7633 LO 11
7634 LO 11
7635 LO 11
7636 LO 11
7637 LO 11
7638 LO 11
7639 LO 11
7640 LO 11
7641 LO 11
7642 LO 11
7643 LO 11
7644 LO 11
7645 LO 11
7646 LO 11
7647 LO 11
7648 LO 11
7649 LO 11
7650 LO 11
7651 LO 11
7652 LO 11
7653 LO 11
7654 LO 11
7655 LO 11
7656 LO 11
7657 LO 11
7658 LO 11
7659 LO 11
7660 LO 11
7661 LO 11
7662 LO 11
7663 LO 11
7664 LO 11
7665 LO 11
7666 LO 11
7667 LO 11
7668 LO 11
7669 LO 11
7670 LO 11
7671 LO 11
7672 LO 11
7673 LO 11
7674 LO 11
7675 LO 11
7676 LO 11
7677 LO 11
7678 LO 11
7679 LO 11
7680 LO 11
7681 LO 11
7682 LO 11
7683 LO 11
7684 LO 11
7685 LO 11
7686 LO 11
7687 LO 11
7688 LO 11
7689 LO 11
7690 LO 11
7691 LO 11
7692 LO 11
7693 LO 11
7694 LO 11
7695 LO 11
7696 LO 11
7697 LO 11
7698 LO 11
7699 LO 11
7700 LO 11
7701 LO 11
7702 LO 11
7703 LO 11
7704 LO 11
7705 LO 11
7706 LO 11
7707 LO 11
7708 LO 11
7709 LO 11
7710 LO 11
7711 LO 11
7712 LO 11
7713 LO 11
7714 LO 11
7715 LO 11
7716 LO 11
7717 LO 11
7718 LO 11
7719 LO 11
7720 LO 11
7721 LO 11
7722 LO 11
7723 LO 11
7724 LO 11
7725 LO 11
7726 LO 11
7727 LO 11
7728 LO 11
7729 LO 11
7730 LO 11
7731 LO 11
7732 LO 11
7733 LO 11
7734 LO 11
7735 LO 11
7736 LO 11
7737 LO 11
7738 LO 11
7739 LO 11
7740 LO 11
7741 LO 11
7742 LO 11
7743 LO 11
7744 LO 11
7745 LO 11
7746 LO 11
7747 LO 11
7748 LO 11
7749 LO 11
7750 LO 11
7751 LO 11
7752 LO 11
7753 LO 11
7754 LO 11
7755 LO 11
7756 LO 11
7757 LO 11
7758 LO 11
7759 LO 11
7760 LO 11
7761 LO 11
7762 LO 11
7763 LO 11
7764 LO 11
7765 LO 11
7766 LO 11
7767 LO 11
7768 LO 11
7769 LO 11
7770 LO 11
7771 LO 11
7772 LO 11
7773 LO 11
7774 LO 11
7775 LO 11
7776 LO 11
7777 LO 11
7778 LO 11
7779 LO 11
7780 LO 11
7781 LO 11
7782 LO 11
7783 LO 11
7784 LO 11
7785 LO 11
7786 LO 11
7787 LO 11
7788 LO 11
7789 LO 11
7790 LO 11
7791 LO 11
7792 LO 11
7793 LO 11
7794 LO 11
7795 LO 11
7796 LO 11
7797 LO 11
7798 LO 11
7799 LO 11
7800 LO 11
7801 LO 11
7802 LO 11
7803 LO 11
7804 LO 11
7805 LO 11
7806 LO 11
7807 LO 11
7808 LO 11
7809 LO 11
7810 LO 11
7811 LO 11
7812 LO 11
7813 LO 11
7814 LO 11
7815 LO 11
7816 LO 11
7817 LO 11
7818 LO 11
7819 LO 11
7820 LO 11
7821 LO 11
7822 LO 11
7823 LO 11
7824 LO 11
7825 LO 11
7826 LO 11
7827 LO 11
7828 LO 11
7829 LO 11
7830 LO 11
7831 LO 11
7832 LO 11
7833 LO 11
7834 LO 11
7835 LO 11
7836 LO 11
7837 LO 11
7838 LO 11
7839 LO 11
7840 LO 11
7841 LO 11
7842 LO 11
7843 LO 11
7844 LO 11
7845 LO 11
7846 LO 11
7847 LO 11
7848 LO 11
7849 LO 11
7850 LO 11
7851 LO 11
7852 LO 11
7853 LO 11
7854 LO 11
7855 LO 11
7856 LO 11
7857 LO 11
7858 LO 11
7859 LO 11
7860 LO 11
7861 LO 11
7862 LO 11
7863 LO 11
7864 LO 11
7865 LO 11
7866 LO 11
7867 LO 11
7868 LO 11
7869 LO 11
7870 LO 11
7871 LO 11
7872 LO 11
7873 LO 11
7874 LO 11
7875 LO 11
7876 LO 11
7877 LO 11
7878 LO 11
7879 LO 11
7880 LO 11
7881 LO 11
7882 LO 11
7883 LO 11
7884 LO 11
7885 LO 11
7886 LO 11
7887 LO 11
7888 LO 11
7889 LO 11
7890 LO 11
7891 LO 11
7892 LO 11
7893 LO 11
7894 LO 11
7895 LO 11
7896 LO 11
7897 LO 11
7898 LO 11
7899 LO 11
7900 LO 11
7901 LO 11
7902 LO 11
7903 LO 11
7904 LO 11
7905 LO 11
7906 LO 11
7907 LO 11
7908 LO 11
7909 LO 11
7910 LO 11
7911 LO 11
7912 LO 11
7913 LO 11
7914 LO 11
7915 LO 11
7916 LO 11
7917 LO 11
7918 LO 11
7919 LO 11
7920 LO 11
7921 LO 11
7922 LO 11
7923 LO 11
7924 LO 11
7925 LO 11
7926 LO 11
7927 LO 11
7928 LO 11
7929 LO 11
7930 LO 11
7931 LO 11
7932 LO 11
7933 LO 11
7934 LO 11
7935 LO 11
7936 LO 11
7937 LO 11
7938 LO 11
7939 LO 11
7940 LO 11
7941 LO 11
7942 LO 11
7943 LO 11
7944 LO 11
7945 LO 11
7946 LO 11
7947 LO 11
7948 LO 11
7949 LO 11
7950 LO 11
7951 LO 11
7952 LO 11
7953 LO 11
7954 LO 11
7955 LO 11
7956 LO 11
7957 LO 11
7958 LO 11
7959 LO 11
7960 LO 11
7961 LO 11
7962 LO 11
7963 LO 11
7964 LO 11
7965 LO 11
7966 LO 11
7967 LO 11